

Rauchmelder retten Leben!



Ihre Sicherheit in guten Händen!

Der 10-JAHRES-RAUCHMELDER für jeden Haushalt.
Ein Höchstmaß an Qualität für ein Maximum an Sicherheit.

Die Stiftung Warentest hat in ihrer Ausgabe 01/2013 Rauchmelder getestet und geprüft.
Besonders erfreulich, unser Rauchmelder ST-620 DET hat in der Kategorie "Rauchmelder mit Langzeitbatterie" mit der **Note Gut 1,9** am besten abgeschnitten und wurde punktgleich mit einem anderen Anbieter TESTSIEGER.



Stiftung Warentest test	Zuverlässigkeit d. Alarms: gut (2,1)
	Lautstärke: gut (1,9)
	Handhabung: sehr gut (1,5)
	Robustheit: gut (2,0)
	Deklaration: gut (2,4)
FireAngel ST-620-DET	
Gesamtnote: gut (1,9)	
Im Test 15 Rauchmelder	
Ausgabe 01/2013	
www.test.de	



www.cosmos-feuerloescher.de

Warum brauchen wir Rauchmelder?

Zahlen und Fakten

- Jährlich gibt es in Deutschland ca. 200.000 Brände mit ca. 600 Brandtoten und 6.000 Brandverletzten, oft mit Langzeitschäden. Hinzu kommen Sachschäden in Milliardenhöhe.
- 90 % aller Brandopfer sterben an den Folgen einer Rauchvergiftung und nicht durch das Feuer.
- 2/3 aller Brandopfer wurden nachts im Schlaf überrascht.
- Häufige Brandursachen sind elektrische Defekte, Rauchen im Bett oder Kinder, die mit Feuer spielen.
- Ein Feuer produziert 5.000 bis 10.000 m³ Rauch/Stunde.
- Die Hitze vom Feuer steigt in weniger als 5 Minuten auf bis zu 315° C. Diese Temperatur kann niemand überleben.



Rauch ist giftig

Rauch ist leise, heimtückisch und giftig. Brände verbrauchen Sauerstoff und setzen giftige Gase frei. Das geruchslose Kohlenmonoxid wird nach wenigen Minuten freigesetzt.

Bereits drei Atemzüge Brandrauch machen bewusstlos, 10 Atemzüge führen zum Tod!

Besonders nachts besteht eine potenzielle Gefahr, denn dann schläft der Geruchssinn. Rauchmelder erkennen die Gefahr bereits in der Entstehungsphase (Schwelbrand) und alarmieren zuverlässig und vor allem rechtzeitig.

Rauch ist schnell

Wenn ein Feuer ausbricht, bleiben im Durchschnitt zwischen zwei und vier Minuten zur Flucht. In kürzester Zeit breiten sich hochgiftige Gase aus.

Rauch ist dunkel

Rauch ist dunkel, erschwert das Atmen, kann zu Panik und Orientierungslosigkeit im eigenen Haus führen.



Rauchmelder ST-620 DET

Der Rauchmelder für jeden Haushalt.

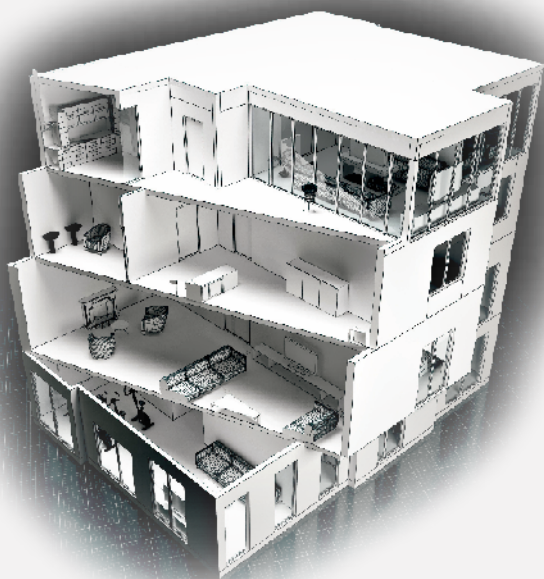
Der erstklassige Rauchmelder von COSMOS sorgt für eine schnelle Alarmierung und bietet ein Maximum an Sicherheit.

Produkteigenschaften und Leistungsmerkmale:

- 10 Jahre Garantie auf Produkt und Batterie
- Kein Batteriewechsel erforderlich!
- Intelligentes Thermo-optisches Detektionsverfahren
- 10-Jahres-Batterie, fest integriert
- Großer, komfortabler Testknopf
- Alarm-Stopp-Taste
- 85 dB lauter Alarmgeber
- Modernes, superflaches Design
- Höchste Qualität: VdS G 211043, DIN EN 14604, DIN 14676, 0086-CPD-557790



Art.-Nr. 926.136



Batterie kann nicht entnommen werden!

- Für die Funktionsbereitschaft des Rauchmelders ist die Batterie von zentraler Bedeutung
- Bei dem Rauchmelder ST-620 DET ist die Batterie fest eingebaut und kann nicht entnommen werden
- Einsatz einer professionellen Industriebatterie, welche für Fremdzwecke z.B. TV-Fernbedienungen oder Spielzeug nicht verwendet werden kann
- Beim Installieren des Rauchmelders auf die Montageplatte wird die Batterie automatisch aktiviert
- Eine Installation ohne Batterie ist nicht möglich



**Kein Batteriewechsel nötig,
da professionelle
Industriebatterie fest im
Rauchmelder verbaut ist.**

Rauchmelder ST-630 DET

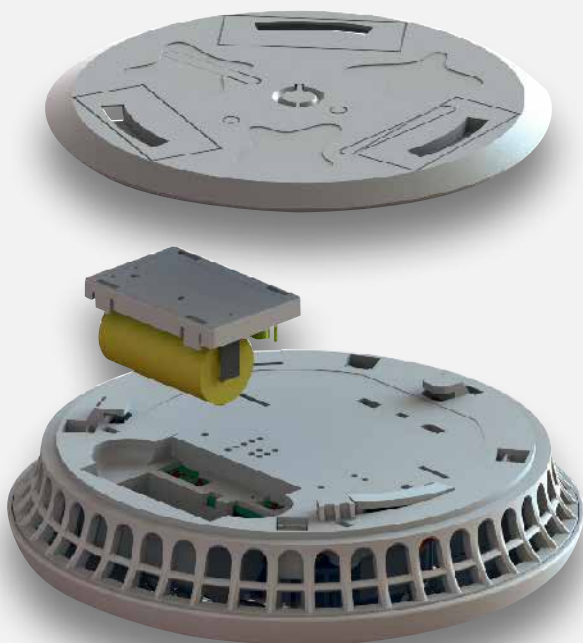


Rauchmelder mit Funk-Schnittstelle

- Thermoptek™ Technologie: thermo-optisches Detektionsverfahren
- Funkschnittstelle zur Aufnahme des Funkmoduls W2
- Fest integrierte, nicht entnehmbare Long-Life-Batterie
- Großer Testknopf mit Alarm-Stopp-Taste
- Zwei zusätzliche Thermosensoren
- Integrierter, auslesbarer Ereignisspeicher
- Auslesbares Diagnosemodul
- Mikroprozessor-gesteuert, 2-facher Systemspeicher
- Individuelle Seriennummer in jedem Rauchmelder
- RTC / Real-Time Clock
- Selbstüberwachung mit Störungsanzeige
- Separate gelbe Störungs-LED
- Einsatzbereich gemäß DIN 14676
- Zugelassen nach DIN EN 14604
- VdS-anerkannt G 212123
- Q-Label zertifiziert gemäß VdS 3131 / vdfb 14-01
- CE gemäß Bauprodukterichtlinie 0832-CPD-1926
- 10 Jahre Herstellergarantie auf Produkt und Batterie
- Optional: Diebstahlsicherung

Funkmodul W2

- Zur Integration in den Rauchmelder ST-630 DET
- Fest integrierte Long-Life-Batterie auf dem Funkmodul W2
- 10 Jahre betriebsbereit ohne Batteriewechsel
- Interner Systemcheck alle 3 Sekunden
- Frequenzband 868 MHz
- Echte Repeaterfunktion
- Alarmweiterleitung innerhalb von 4 Sekunden bei voll ausgebautem System
- Sichere Funküberwachung mit Störungsanzeige
- SMART SILENCE™: clevere Stummschaltung im Funk-Netzwerk
- Einzigartige Codierung / unicode – Anzahl der Gruppen unbegrenzt
- Pro Gruppe 50 Funk-Rauchmelder vernetzbar
- Einfache Installation und Programmierung / Hand-Shake-Prinzip
- Zulassung nach VdS 3515-Richtlinie beantragt
- Zugelassen nach DIN EN 14604
- Einsatzbereich gemäß DIN 14676
- 5 Jahre Garantie



Art.-Nr. 926.138



Maßstäbe neu definiert.

Der Rauchmelder ST-630 DET basiert auf der Technologie des Rauchmelders ST-620 DET, hat jedoch zusätzlich eine Funkschnittstelle. Der ST-630 DET bietet Innovationen auf höchstem Niveau. Die innovative Netzwerktechnologie ermöglicht eine schnelle und sichere Funkvernetzung im 868 MHz-Frequenzband. Das Funkmodul W2 besitzt eine separate 10-Jahres-Long-Life-Batterie, die eine Betriebsbereitschaft über 10 Jahre sichert. Selbstverständlich verfügt der neue ST-630 DET über alle europäischen Zulassungen.

Wo werden Rauchmelder installiert?

Mindestausstattung

Der Geruchssinn ist im Schlaf nicht aktiv, daher sind insbesondere Kinderzimmer, Schlafbereiche und Flure durch Rauchmelder zu überwachen.

Flure und Gänge mit punktuellen Brandlasten sind aufgrund des besonderen Risikos mit Rauchmeldern zu überwachen. Bei offenen Verbindungen mit mehreren Geschossen ist auf der obersten Ebene mindestens ein Rauchmelder zu installieren.

Empfehlung

Empfehlenswert ist die Überwachung jedes Raumes mit einem Rauchmelder, sowie die Installation eines Rauchmelders im Keller und auf dem Dachboden, aber nicht in der Küche und im Bad.

Rauchmelder können mit wenigen Handgriffen installiert werden.

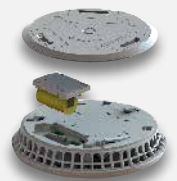
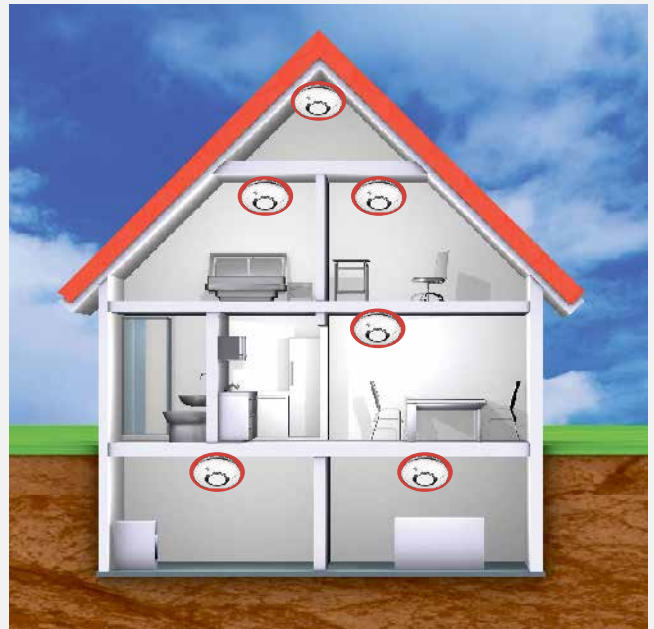
Bei der Installation ist dabei folgendes zu beachten:

Rauchmelder sind so anzubringen, dass sie den Brandrauch bereits in der Entstehungsphase zuverlässig erkennen. Sie haben einen Überwachungsbereich von ca. 60 m² und sind immer an der Zimmerdecke, mindestens 50 cm von der Wand entfernt, zu befestigen.

Wartung und Instandhaltung

Der Rauchmelder ist entsprechend der Bedienungsanleitung, jedoch mindestens einmal jährlich einer Funktionskontrolle zu unterziehen.

Die Angaben auf dieser Seite erfolgen gemäß der Anwendungsnorm DIN 14676.



Die Alternative –

alle Rauchmelder sind per Funk untereinander vernetzt

- Flächendeckende Alarmierung
- Bei einem Alarm lösen alle Rauchmelder aus!
- Bis zu 50 Rauchmelder in einer Gruppe möglich
- Weiterleitung des Funksignals / Repeaterfunktion
- Einfache und schnelle Installation



§ Gesetzliche Rauchwarnmelderpflicht

Übergangsfristen Rauchwarnmelderpflicht*

Land	Einbaupflicht für Neu- und Umbauten	Übergangsfrist der Einbaupflicht in Bestandsbauten
Baden-Württemberg	Juli 2013	abgelaufen seit Ende 2014
Bayern	Januar 2013	bis 31. Dezember 2017
Berlin	geplant für Juli 2016	31. Dezember 2020
Brandenburg	Juli 2016	31. Dezember 2020
Bremen	Mai 2010	abgelaufen seit Ende 2015
Hamburg	April 2006	abgelaufen seit Ende 2010
Hessen	Juli 2005	abgelaufen seit Ende 2014
Mecklenburg-Vorpommern	September 2006	abgelaufen seit Ende 2009
Niedersachsen	November 2012	abgelaufen seit Ende 2015
Nordrhein-Westfalen	April 2013	bis 31. Dezember 2016
Rheinland-Pfalz	Januar 2004	abgelaufen seit August 2012
Saarland	März 2004	keine Regelung
Sachsen	Januar 2016	keine Regelung
Sachsen-Anhalt	Januar 2010	abgelaufen seit Ende 2015
Schleswig-Holstein	April 2005	abgelaufen seit Ende 2010
Thüringen	März 2008	bis 31. Dezember 2018

*Stand April 2016



In nahezu allen Bundesländern greift bereits die Rauchwarnmelderpflicht für private Wohnräume. Diese ist in den jeweiligen Landesbauordnungen verankert.

Für gewerbliche Objekte gelten nach der Arbeitsstätten-Regelung ASR A 2.2 analoge Vorgaben bezüglich der Branderkennung und -Alarmierung.



COSMOS
Feuerlöschergerätebau GmbH

Industriestraße 13
D-68526 Ladenburg
Telefon (06203) 2007
Telefax (06203) 12172

E-Mail: info@cosmos-feuerloescher.de
Internet: www.cosmos-feuerloescher.de

062.426.04.16
Technische Änderungen vorbehalten.